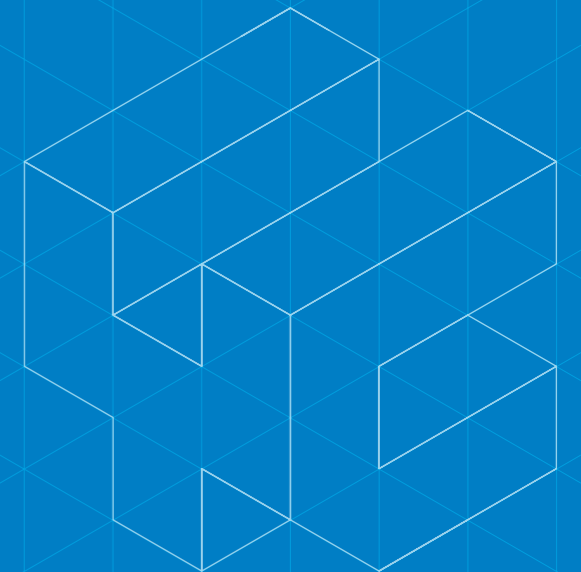


**U'VISTA**  
Modular System

[www.yoochang.com](http://www.yoochang.com)

**U'VISTA**  
Modular System



 **YOOCHANG**

유창 서울시 양천구 공항대로 556 유창빌딩(목동)  
Tel. 02)2648-9600 Fax. 02)2645-4150  
[www.yoochang.com](http://www.yoochang.com)

 **YOOCHANG**

FOR A BETTER SPACE YOOCHANG

# Sustainable, Eco-friendly Future Architecture System

지속가능형 친환경 미래건축시스템

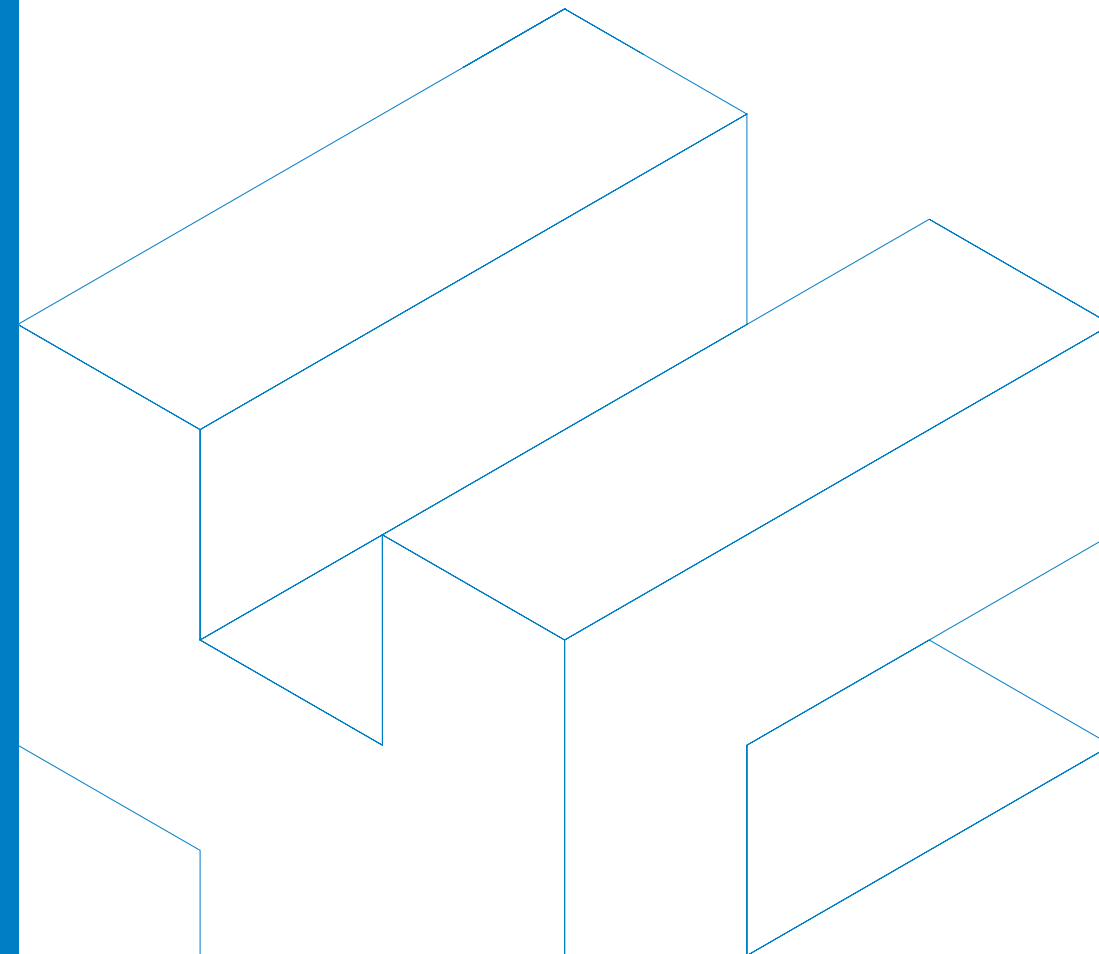
**U'VISTA**  
MODULAR SYSTEM

## INTRODUCTION

History Highlights 유비스타모듈러시스템 연혁	_ 06
Modular System Process 제작과정	_ 08
U'VISTA A-1 Single House	_ 12

## PERFORMANCE

Residential Facilities 주거시설	_ 15
Educational Facilities 교육시설	_ 21
Business/Reserch Facilities 업무/연구시설	_ 25
Sales/Exhibition Facilities 판매/전시시설	_ 29
Military Facilities 군사시설	_ 33
Overseas Projects 해외프로젝트	_ 37





# Suggests a new paradigm in architecture

건축의 새로운 패러다임을 제시합니다



**공사기간 단축** 현장 작업과 공장 생산작업이 동시에 이루어져 획기적으로 공사기간을 단축합니다.

**균일한 고품질** 모듈생산시 공장에서 체계적 품질관리를 통하여 일관성있는 품질을 확보합니다.

**획기적인 비용절감** 모듈러시스템의 표준화를 통해 비용을 절감합니다.

**친환경 건축 공법** 건물의 이축 및 재사용시 70~90%까지 재활용이 가능하고 비산먼지, 소음발생, 건축폐자제를 감소시킵니다.

**가변성이 우수한 공법** 완공 후 수직·수평으로 증축 및 개축이 용이합니다.

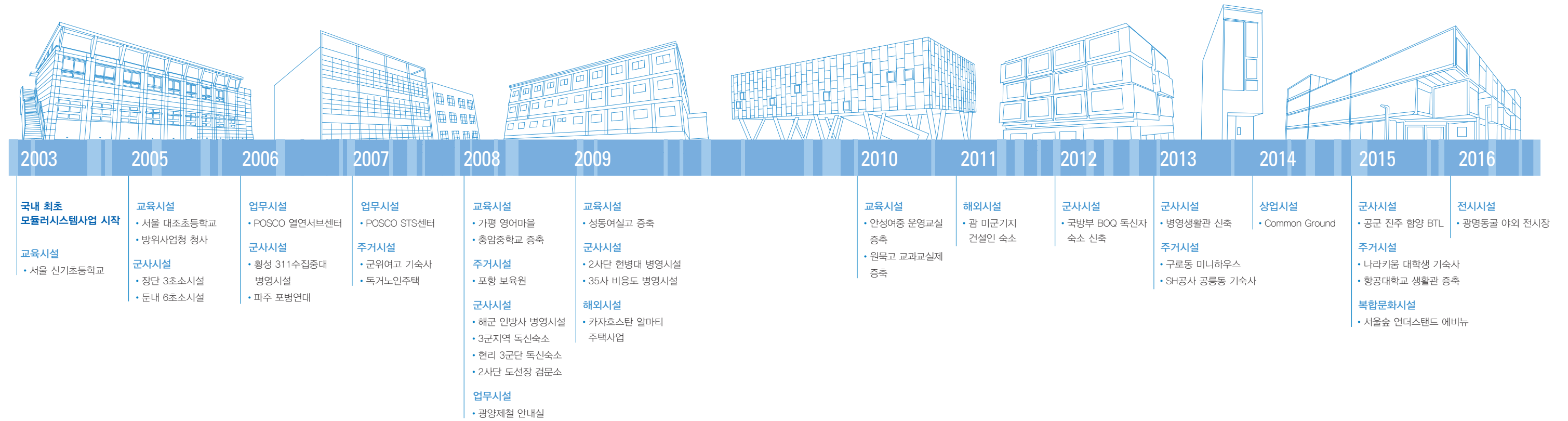
**협소한 부지에 효과적** 도심의 협소한 부지나 작업성이 떨어지는 장소에 효과적입니다.

**구조적 안전성** 국내 기준에 맞게 설계하여 구조적으로 안전한 영구건물 건축할 수 있습니다.

**현장 안전성** 대부분의 공정이 공장에서 이루어짐으로 현장에서의 고소작업이 적어 안전성이 높습니다.

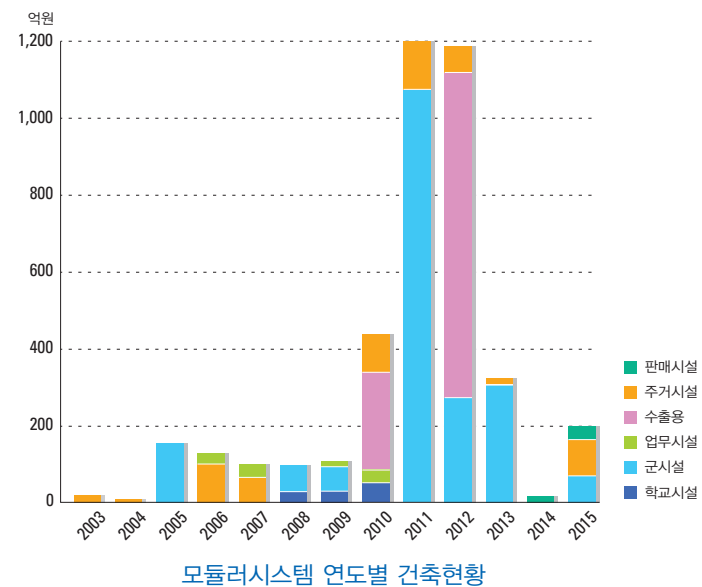


# History Highlights



## U-VISTA Modular System 적용분야

신기술 개발과 품질개선을 통해 세계 최고의 모듈러 전문건설회사로 도약하고 있는 (주)유창의 유비스타 모듈러시스템은 각 건축분야에서 신개념 건축문화를 선도해 나가고 있으며, 2010년 이전에는 학교시설, 군 병영숙소 건립에 주로 활용되다 이후에는 복합판매시설, 전시시설, 의료시설, 숙박시설등 다양한 건축분야로 확장되고 있습니다.



## 수상 · 특허보유현황

수상명	
2016년 친환경건설산업대상 (신개념주택부문 대상)	
2010년 천만불 수출의탑 수상 및 대통령 표창	

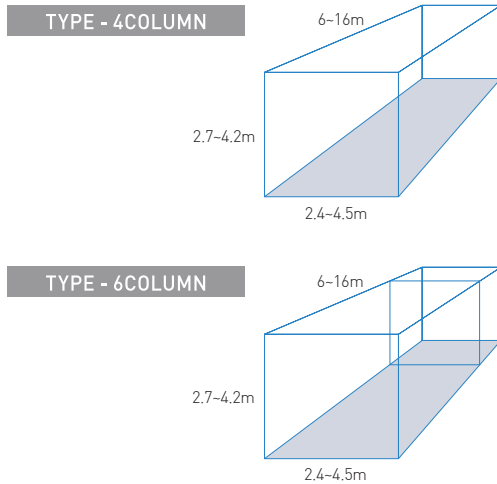
출원번호	발명의 명칭
10-2015-0051640	ISO 컨테이너를 이용한 조립식 발코니 주거시스템
10-2012-0011891	대형 트레일러용 삼차빔
10-2012-0017389	건축물의 건식 바닥시스템
10-2012-0017387	건축물의 판넬형 건식 벽체 시스템
10-2008-0016106	벽체구조
10-2005-0074190	벽체 구조물
10-2001-0074301	건축물용 벽구조물 및 그 제조방법

# Modular System Process

유비스타 모듈러 시스템은 현장작업과 공장의 모듈러 제작과정이 동시에 진행되어 획기적으로 공기를 단축할 수 있으며 현장 반입 후 안전성이 입증된 볼트접합시스템으로 시공되어 설치 및 해체가 용이합니다.

## 모듈러 건축의 구조시스템

SN강, 고내후성강을 사용하여 안전성과 내구성이 뛰어난 최고품질의 건축물을 생산하고 있습니다.

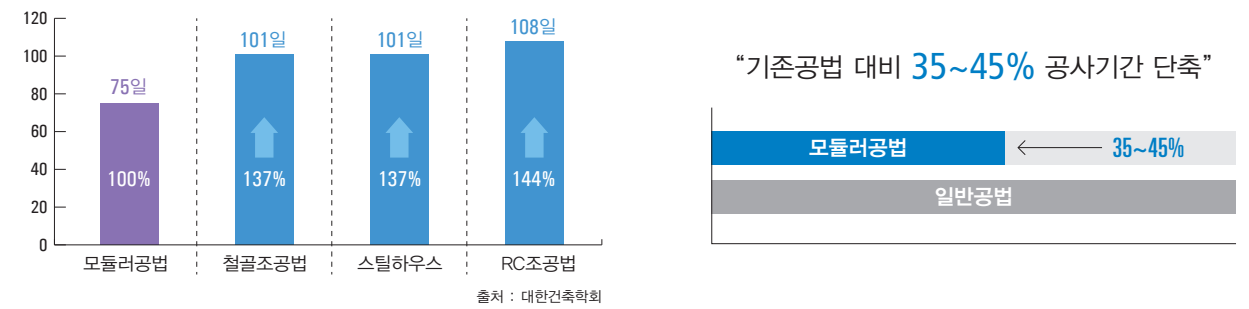


단위모듈의 크기와 형태는 모듈의 운송조건, 건물의 평면구성등에 의해 결정됩니다. / W: 2.4~4.5m / L: 6~16m / H: 2.7~4.2m

## 모듈러 건축의 공정기간 예시

NO	구분	주요공정	소요일 (week)														비고
			1주	2주	3주	4주	5주	6주	7주	8주	9주	10주	11주	12주	13주	14주	
1	공장	모듈제작 shop, 자재발주	■	■													
2		모듈제작			■	■	■	■									
3		모듈운송							■	■							
4	현장	철거공사	■	■													
5		터파기 및 기초공사		■	■	■	■	■									
6		양카설치공사					■										
7		모듈러 설치						■	■								
8		모듈러 내부마감공사							■	■	■	■	■	■			
9		부대토목 및 조경공사											■	■			
10		준공청소 및 시운전												■	■		
11	기타	준공 및 입주													■	■	

## 구조형식별 공정기간 비교



## 모듈러 공장 제작과정



## 모듈러 현장 설치과정





# U'VISTA Modular System Performance

유비스타 모듈러 시스템은 SN강, 고내후성강을 사용하여 안전성과 내구성이 뛰어난 최고품질의 건축물을 생산하고 있으며 끊임없는 연구·기술개발 및 품질개선을 통해 신개념 건축문화를 선도해 나가고 있습니다.



**내진/내풍**  
진동성능 시험 및 평가에서 일본건축학회 진동성능기준을 충족하였습니다.



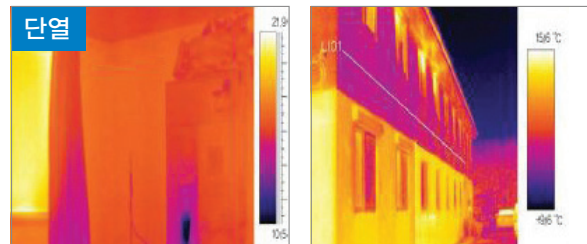
**내화**  
국내 기준 뿐만아니라 러시아 수출용 내화(90분) 시험을 통과하였습니다.



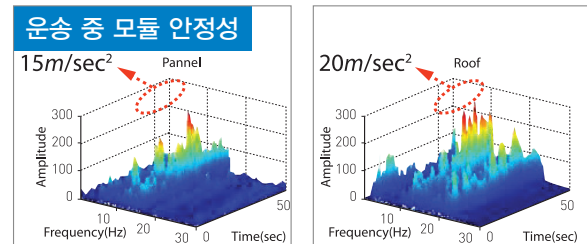
**차음/바닥진동**  
차음성능 시험 및 평가에서 간벽은 특급, 외벽은 2급기준을 충족하였습니다.



**양중**  
최대 12m 모듈까지 양중이 가능합니다.



**단열**  
단열 및 결로방지 성능시험 및 평가에서 국내 건축법 기준을 충족하였습니다.



**운송 중 모듈 안정성**  
15m/sec<sup>2</sup> Pannel, 20m/sec<sup>2</sup> Roof  
운송 중 모듈의 안전성 평가를 위한 시험 및 운송지침을 수립하여 시행하고 있습니다.



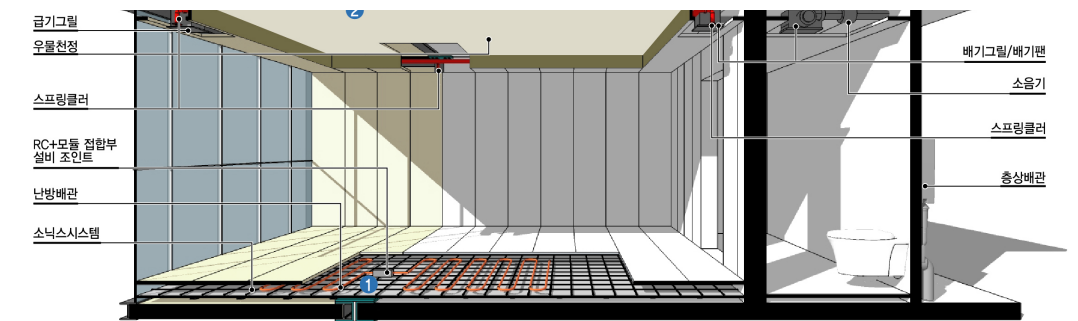
## 과거와 현재가 공존하는 구조 시스템 라멘식 적층 모듈러 공법

리모델링은 낡은 건축물 활용으로 주거환경을 개선하기 때문에 오래된 구조체와 새로이 증축되는 부분이 함께 존재합니다. '라멘식 적층 모듈러 공법'은 RC조와 철골조가 결합된 새로운 구조 시스템에 모듈러를 활용한 공간 확장으로 구조안전성을 확보하며, 절반 이하의 공사기간으로 주민들이 떠나있는 기간을 최소화합니다.



## 쾌적한 실내환경 조성과 에너지 절약

기존 벽체와 모듈러의 접합부분에 적합한 설비조인트를 설치하여 2.6m 낮은 층고에도 단위세대 내 개방감과 쾌적성을 확보하였습니다. 이와 더불어 실별 정유량 조절제어 등을 활용하여 공사비를 절감하였으며, 건설계획 및 통합회로 구성을 통해 건설폐기물 절감과 유지관리를 고려하였고, 층상배관 시스템 및 소닉스 시스템을 활용하여 층간소음 및 프라이버시 보호를 최대화 하였습니다.





# U'VISTA A-1 SINGLE HOUSE

A-1 Single House시스템은 한 개의 유닛으로 Single House가 되며 몇 개의 유닛을 조합하여 주호를 구성하는 방식이 가능한 유비스타의 모듈러공법입니다.



## U'VISTA A-1 Single House 모듈의 무한확장성

한 개 유닛의 Single House일 때와 함께 4개의 모듈 조합이 하나의 큰 모듈이 형성되어 무한 반복 확장성이 가능하도록 Fabric 패턴의 무한변화와 모듈조합에 의한 입면을 구성합니다.



에어컨 실외기를 활용한  
입체적인 디자인의 입면계획

## A-1 Single House Interior

A-1 Single House시스템의 내부마감 설계는 에너지 및 채광·통풍 등 거주자를 배려한 친환경적인 계획요소들을 디자인의 요소로 활용하였습니다. 또한 도심속 1인가구의 증가로 1인 생활주택의 수요가 증가함에 따라 최적의 규모에 다양한 시스템의 공간구성과 최고품질의 자재사용으로 쾌적함을 느낄 수 있는 내부구성의 숙소모듈로 오피스텔, 기숙사, 콘도 등에 적합합니다.



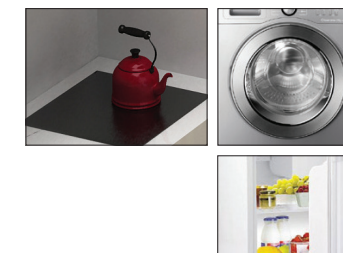
### 방(Room)

**조명** : 절전형 LED등 / ECO  
**냉난방** : 초절전 온수난방,  
에어컨 / 난방비 절감  
**가구** : 화이트 계열의 하이그로시  
마감 / 체감평수 극대화



### 주방/세탁

빌트인 드럼세탁기, 전기쿡탑,  
냉장고 / 공간의 최적화



### 욕실

절수형 양변기, 세련된 디자인의  
욕실가구 / 에너지절감

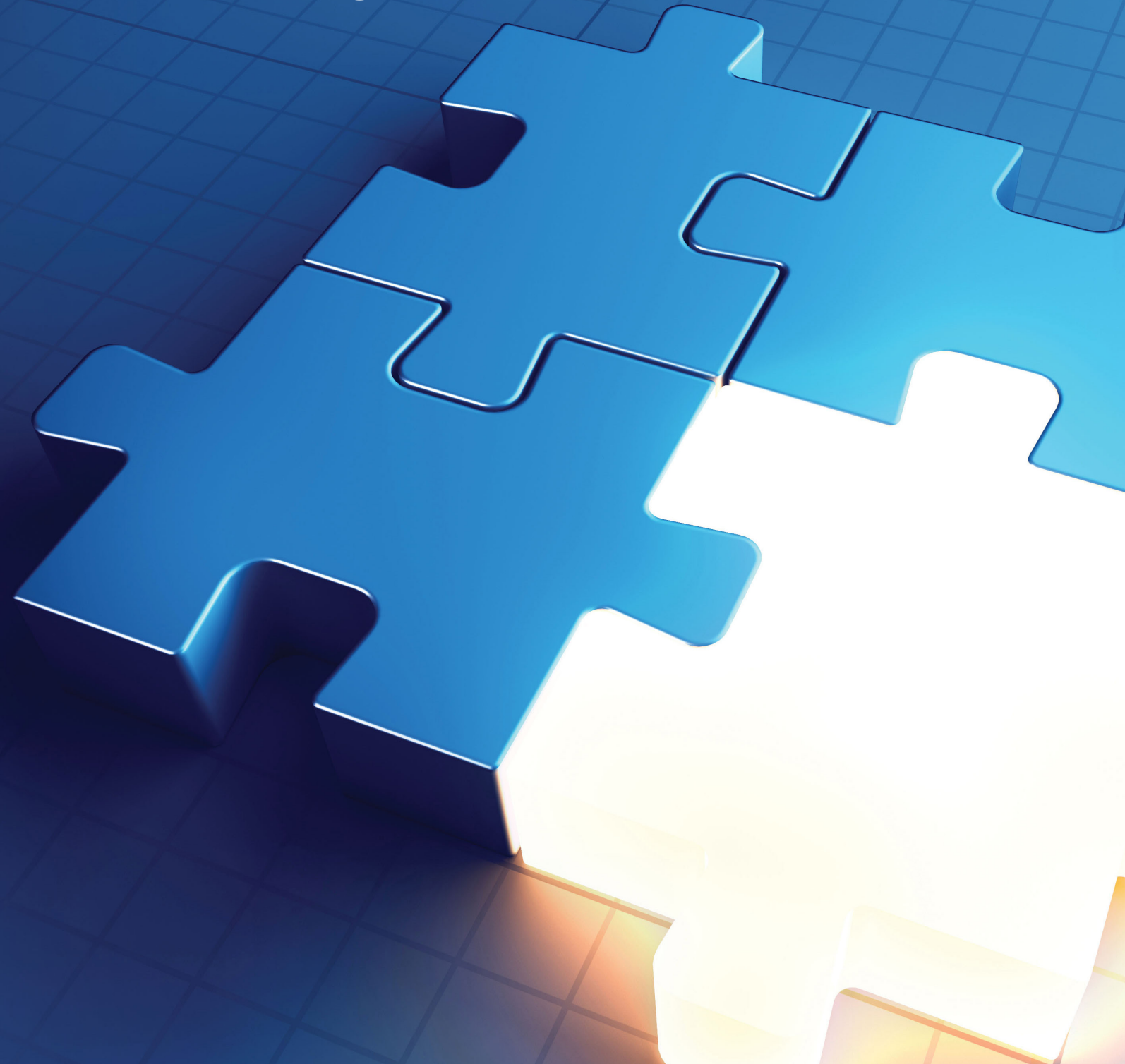


수요자의 요구조건에 따른  
맞춤형 마감 가능



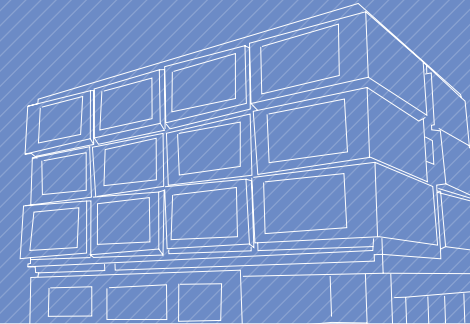
# The technical know-how of U'VISTA

유비스타의 풍부한 기술노하우가  
모두가 꿈꾸는 건축공간을 구현합니다



U'VISTA Modular System

## RESIDENTIAL FACILITIES



### 주거시설

도시의 소규모 주거 유형 활성화를 위해 제안된 새로운 주거 형식 모듈러시스템은 제한된 공간에 유니크한 공간활용으로 Social Housing(공공임대)이 부족한 지역에서 두각을 나타내고 있으며, 최근 고층화가 가능함(영국의 경우 24층까지 건축)에 따라 기숙사 및 소형주택 등에 적용이 점차 확대되고 있습니다.



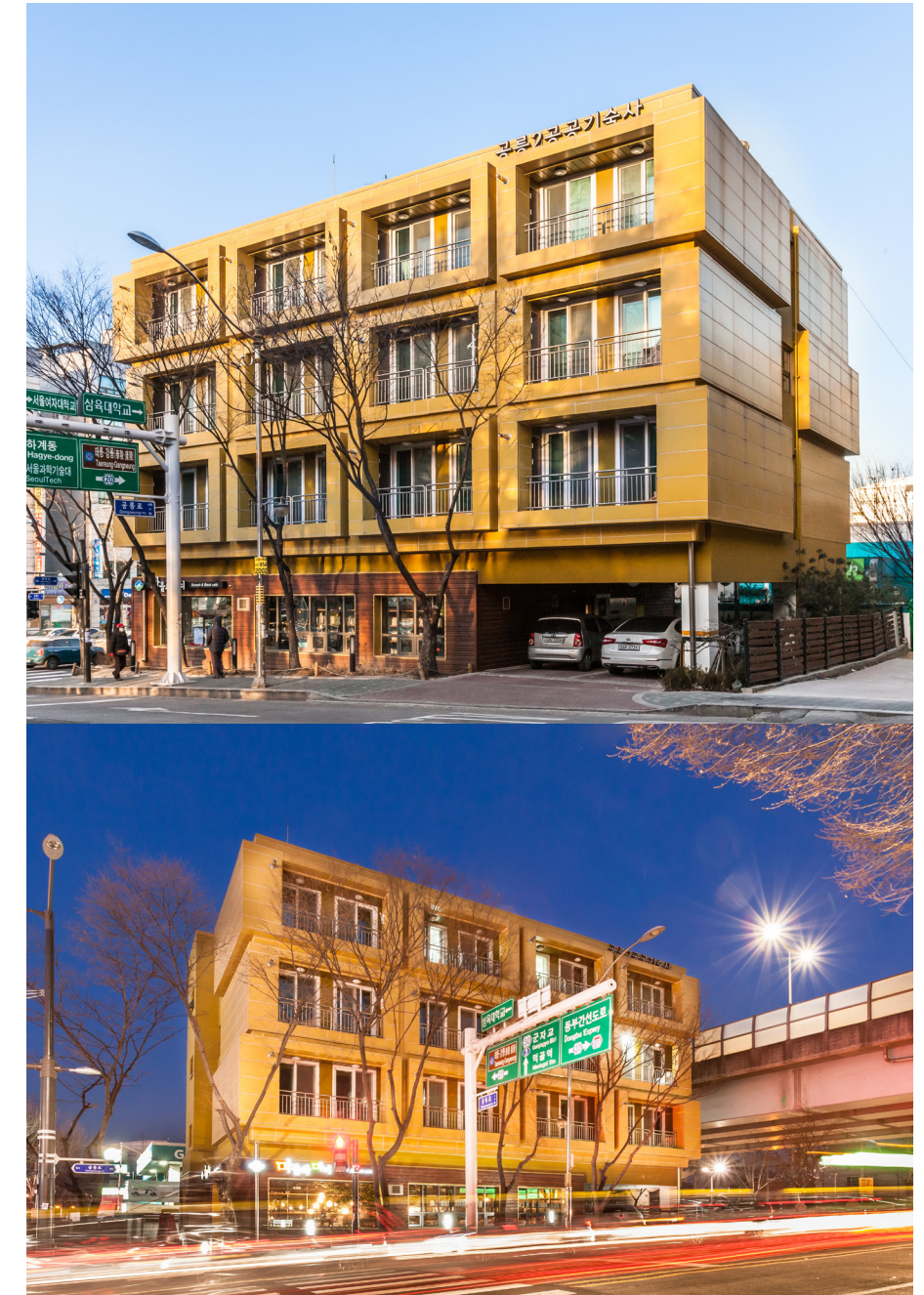
제 2회 주택설계 기술경진대회(나공사) 일반수상(최우수상)

과거와 현재와 미래가 단절이 아닌, '공존'의 틀 속에서 이루어져야 합니다.  
공존은 다양한 삶의 공존, 과거와 현재가 상존하는 시간의 공존  
그리고 자원의 재활용을 통한 환경의 공존을 의미합니다.



연면적 42,592.92㎡ / 대지면적 11,470.00㎡ / 건축면적 2,639.95㎡ / 용적률 294.84% / 규모 지하 1층, 지상 22층 / 세대수 367세대

유비스타는 가치있는 라이프스타일과  
새로운 가치를 창조합니다



공릉동 기숙사 (모듈수 40 / 연면적 826㎡ / 4층 / '13)





항공대학교 생활관 증축 (모듈수 132 / 연면적 3,452㎡ / 4층 / '15.11 ~ '16.03)

대학생들의 편안한 안식처  
유비스타 모듈러 시스템기술력이 함께합니다.



성내동 나라키움 대학생기숙사 (모듈수 15 / 연면적 451㎡ / 3층 / '15.10 ~ '16.01)



성산동 나라키움 대학생기숙사 (모듈수 28 / 연면적 809㎡ / 4층 / '15.10 ~ '16.01)



유비스타 모듈러시스템은 어떠한 환경에도  
최적화가 가능한 건축공법입니다



구로동 미니하우스 (모듈수 9 / 연면적 78㎡ / 3층 / '13)



U'VISTA Modular System

# EDUCATIONAL FACILITIES



## 교육시설

규격화된 구조와 쾌적한 생활환경이 요구되는 교육시설 건축에 모듈러시스템은 탁월한 대안이 되고 있습니다. 학생수의 일시적 변동이 발생했을 경우나 임시교사동의 구매 혹은 임대형태로의 건축이 필요할 때에 모듈러시스템으로 진행하면 공사기간을 획기적으로 단축하여 방학기간 내에 공사가 가능합니다.





성동 글로벌 경영고등학교 (모듈수 65 / 연면적 2,778㎡ / 3층 / '08.12 ~ '09.02)

공사기간을 획기적으로 단축한 유비스타의 기술이  
교육시설의 진화를 선도합니다



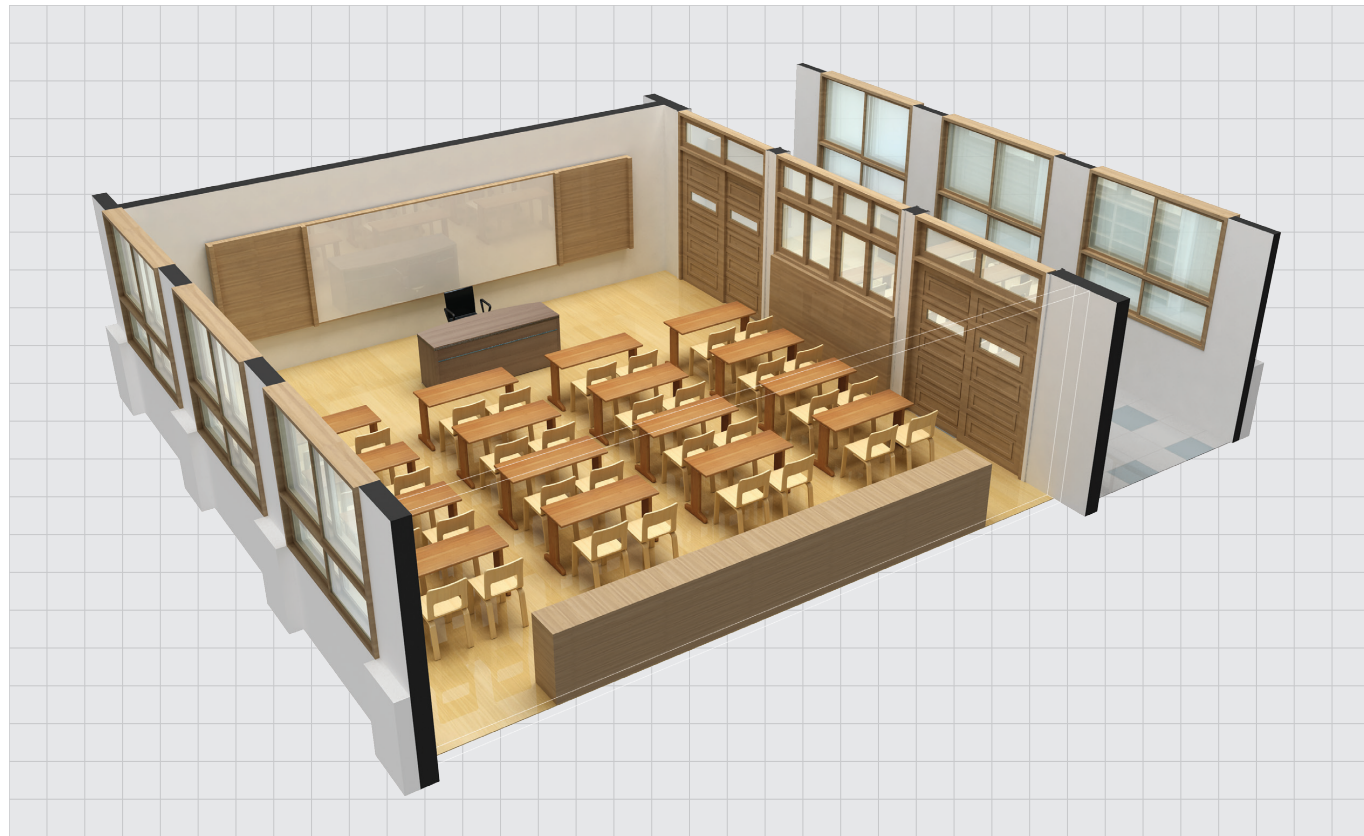
가평 영어체험 교육원 (모듈수 132 / 연면적 2,905㎡ / 4층신축 / '07.12 ~ '08.03)



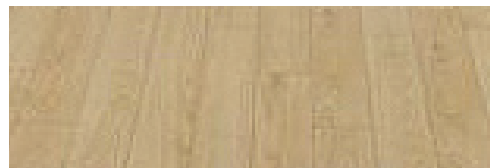
서울 신기초등학교 (모듈수 26 / 연면적 718㎡ / 2층신축 / '03.06 ~ '03.09)



쾌적하고 편리한 교육환경을 위해  
유비스타는 항상 연구하고 노력합니다



교육시설 조감도



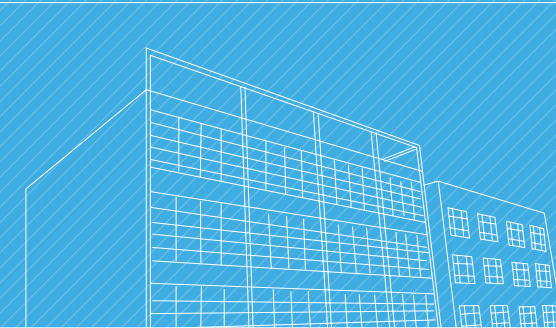
신발장: 벽체 매립형 신발장/안전성 극대화

바닥: 우드 후로링/견고함, 친숙함

벽: 화이트, 아이보리 계열의 마감재로 쾌적한 환경의 면학분위기 조성

U'VISTA Modular System

# BUSINESS / RESEARCH FACILITIES



## 업무/연구시설

유비스타 모듈러시스템은 사무실 및 연구소 등 쾌적하고 시스템화가 필요한 업무용 건축에도 모듈러공법을 통한 최적의 솔루션을 제공하고 있습니다. 콘크리트 구조물에 비해 공사기간이 절반 이상 단축되며, 시공 현장에서 발생하는 각종 비산먼지가 발생하지 않게 공장에서 진행되기 때문에 친환경적이고 필요할 경우 건물을 해체해 다른 곳에 옮길 수도 있어 최적의 업무용 공간을 제공합니다.





서울방위사업청사 (모듈수 362 / 연면적 11,603㎡ / 4층 / '05.08 ~ '05.12)

국가 공기업, 관공서 및 연구시설에서도  
유비스타 모듈러시스템은 인정받고 있습니다



포항 STS서브센터 (모듈수 68 / 연면적 2,205㎡ / 2층 / '07.05 ~ '07.08)



고도의 기술력이 필요한 연구시설 건축으로  
유비스타의 미래상을 지속적으로 제시합니다



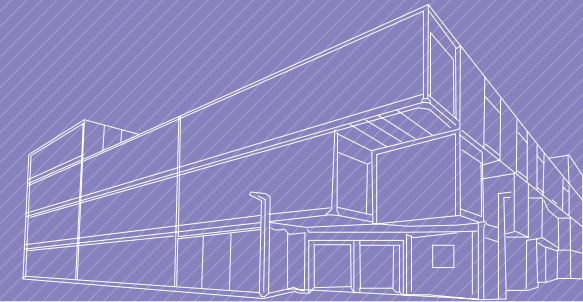
포항 열연서브센터 (모듈수 201 / 연면적 2,164㎡ / 3층 / '06.01 ~ '06.04)



포항 보육원 (모듈수 4 / 연면적 83㎡ / 2층 / '08.10 ~ '08.10)

U'VISTA Modular System

## SALES/EXHIBITION FACILITIES



### 판매/전시시설

유비스타 모듈러 시스템은 커먼그라운드, 서울숲 언더 스탠드 에비뉴, 광명동 굴 야외 전시장 등 판매 / 전시시설로 용도가 확대되고 있으며, 건축물 내·외부의 뛰어난 디자인을 통해 각 지역의 새로운 랜드마크로 자리매김 하고 있습니다.





Common Ground (모듈수 200 / 연면적 5,289㎡ / 4층 / '14.12 ~ '15.02)

유비스타 모듈러 시스템은 판매/전시시설에서도 뛰어난 기술력 및 디자인을 인정 받습니다



서울숲 언더스탠드 에비뉴 (모듈수 116 / 연면적 2,713㎡ / 4층 / '15.09 ~ '16.04)



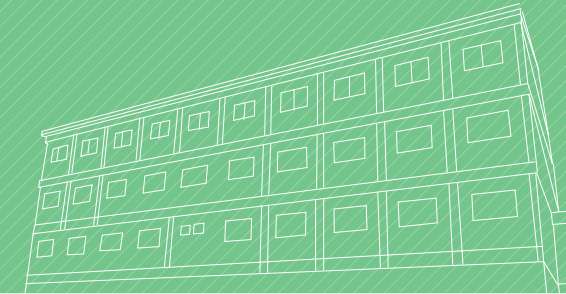
“세계문화유산을 담다!” 유비스타 모듈러시스템이 전시시설공간을 디자인합니다



광명동굴 야외전시장 (모듈수 62 / 연면적 863㎡ / 4층 / '15.12 ~ '16.04)

U'VISTA Modular System

# MILITARY FACILITIES



## 군사 시설

보안 및 신속한 건축이 요구되는 군사시설에는 모듈러공법의 필요성이 절실하게 요구되고 있습니다. 모듈러시스템으로 부대내의 장병들이 생활하는 부대 병영생활관이나 독신자 숙소 등 군부대가 운영하는 모든 건축에 적용이 확대되고 있습니다.





00부대 독신숙소 (모듈수 65 / 연면적 2,778㎡ / 3층 / '08.12 ~ '09.02)



군산00부대 생활관 (모듈수 79 / 연면적 1,365㎡ / 2층 / '08.12 ~ '09.02)



횡성00부대 생활관 (모듈수 201 / 연면적 3,660㎡ / 3층 / '06.08 ~ '06.12)



경기광주00부대 생활관 (모듈수 14 / 연면적 344㎡ / 1층 / '08.12 ~ '09.02)

특화된 건축이 필요한 군시설에도  
유비스타의 전문적인 기술적용이 확대되고 있습니다



유비스타모듈러시스템은 규격화 표준화된  
스마트한 건축 시스템입니다



양구 00부대 검문소 (모듈수 18 / 연면적 174㎡ / 2층 / '08)



파주 00소대 생활관 (모듈수 62 / 연면적 1,053㎡ / 2층 / '06)

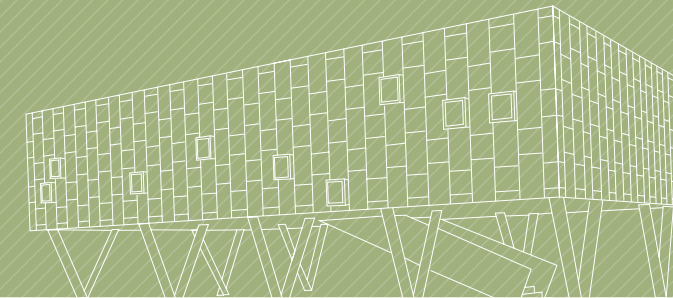


양구 00부대 생활관 (모듈수 52 / 연면적 1,133㎡ / 2층 / '12)



파주 00부대 생활관 (모듈수 108 / 연면적 2,635㎡ / 3층 / '09)

## U'VISTA Modular System OVERSEAS PROJECTS



### 해외프로젝트

유창의 모듈러 건축기술은 이제 국내를 넘어 해외에서도 인정받고 있습니다. 카자흐스탄 알마티 주택사업 견본주택과 주택사업 홍보관을 비롯하여 광 미군 기지 근로자 숙소 건축까지 진행하면서 선진국 모듈러 기술을 능가하는 세계 최고의 기술을 확보하여 글로벌 시장 영역을 확대해 가고 있습니다.





괌 미군기지 건설인 숙소 조감도



괌 미군기지 건설인 숙소 (모듈수 380 / 연면적 24,402㎡ / 2층 / '10.02 ~ '10.09)



카자흐스탄 알마티 홍보관



카자흐스탄 알마티 견본주택 (모듈수 48 / 연면적 544㎡ / 2층 / '09.11~'10.02)

유비스타의 넓은 보폭이 국제 무대에서  
신뢰를 확대해 나갑니다



인정번호 제 14-2 호

## 공업화주택 인정서

- 1. 상호 또는 명칭 : (주)유창플러스
- 2. 대표자 성명 : 조 용 선, 조 용 재
- 3. 공장 소재지 : 경기도 화성시 마도면 두곡리 98-78번지  
(경기도 화성시 마도면 화성로 785번길 961-6)
- 4. 공업화주택의 명칭: U' Vista A-1 Single House
- 5. 주요 구성재료 : 철골, 콘크리트, 메탈스터드, 석고보드, 판넬
- 6. 사용부위 : 구조체, 바닥판, 천정, 벽체
- 7. 유효기간 : 2014년 12월 22일 부터 2019년 12월 21일 까지

「주택법」 제35조제1항과 「주택건설기준 등에 관한 규정」 제61조의2 제3항에 따라 공업화주택으로 인정하였음을 증명합니다.

2014년 12월 22일



한국건설기술연구원장

Korea Institute of Construction Technology

[411-712 경기도 고양시 일산서구 고양대로 283(대화동)]

□ 변경이력사항

◦ 최초 발급일 : 2014.12.22